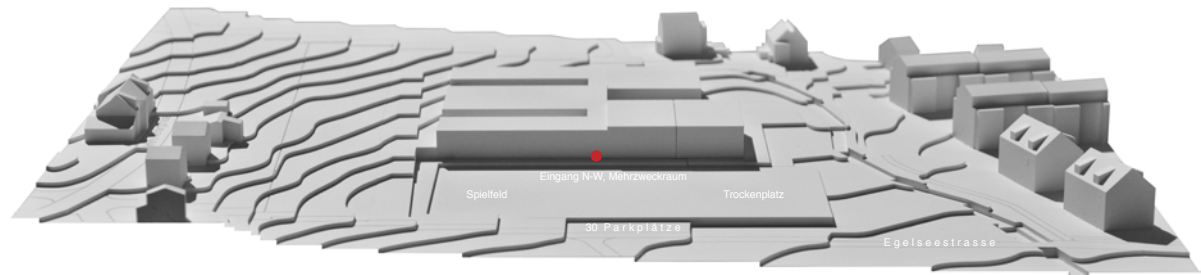


Nord-West Ansicht, Modell



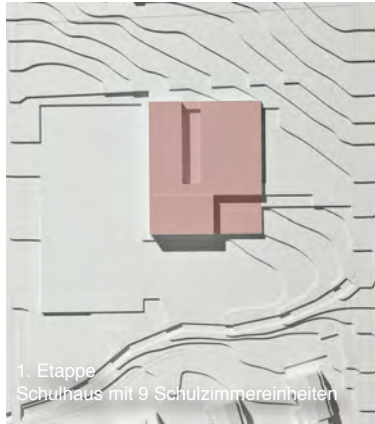
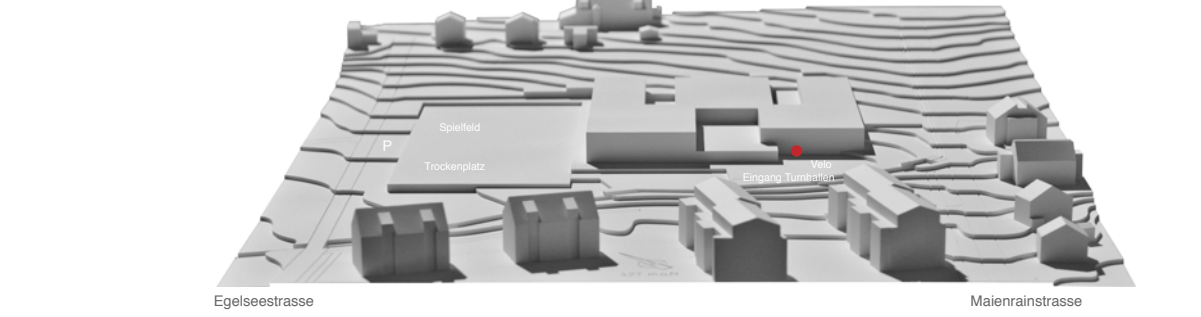
Die Einbettung der neuen Primarschulanlage am Fuss des Ottenbergs mit den zusammenhängenden und ebenen Freiflächen

Süd-Ost Ansicht

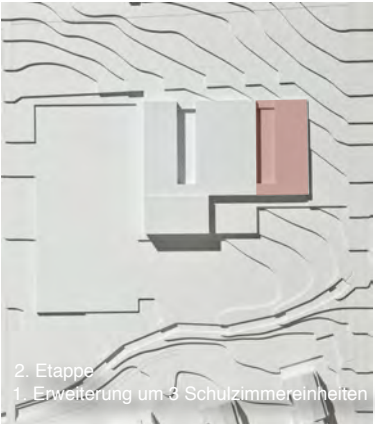


Der Haupteingang von der Maierstrasse und die Freihaltezone

Süd-West Ansicht



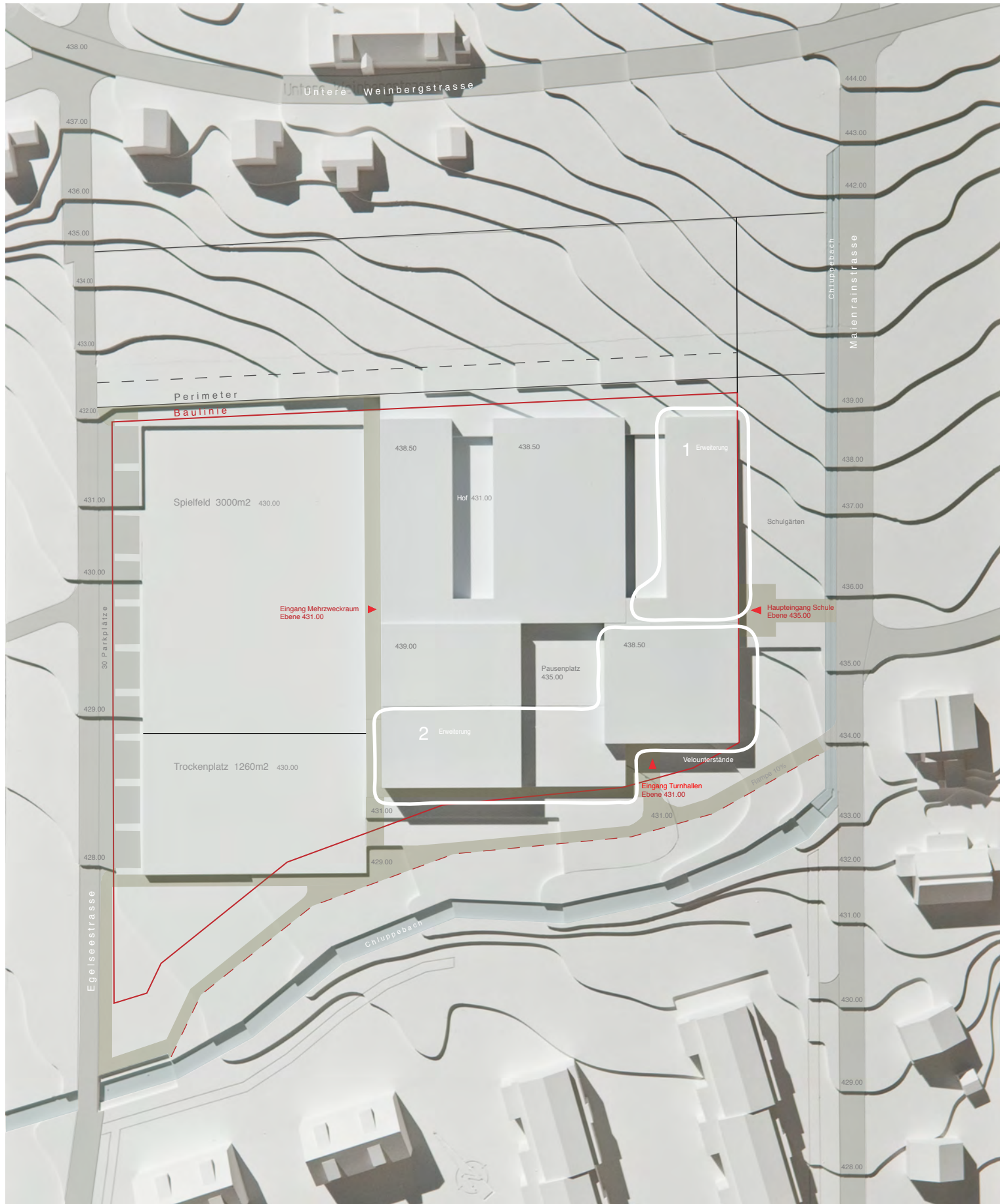
1. Etappe  
Schulhaus mit 9 Schulzeimereinheiten



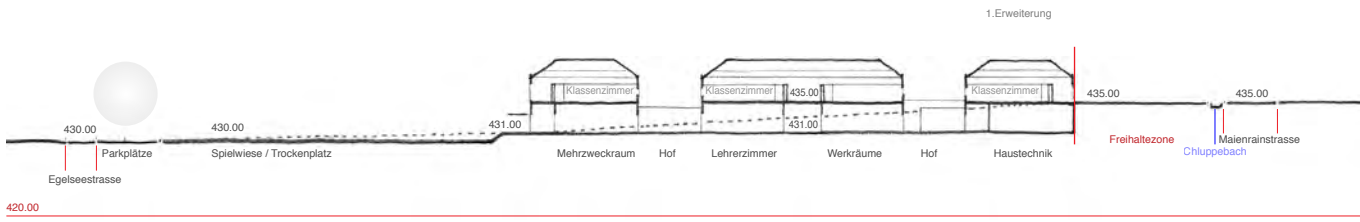
2. Etappe  
1. Erweiterung um 1 Schulzeimereinheiten



3. Etappe  
2. Erweiterung 4 Schulzeimereinheiten



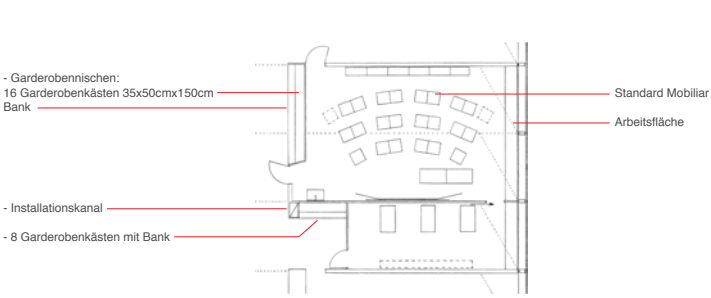
Längsschnitt A-A, M 1:500



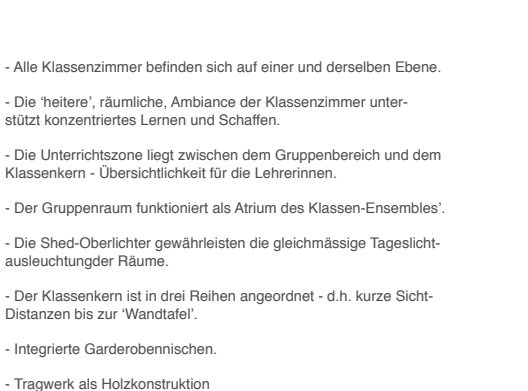
Grundrisschema - Ebene 431.00



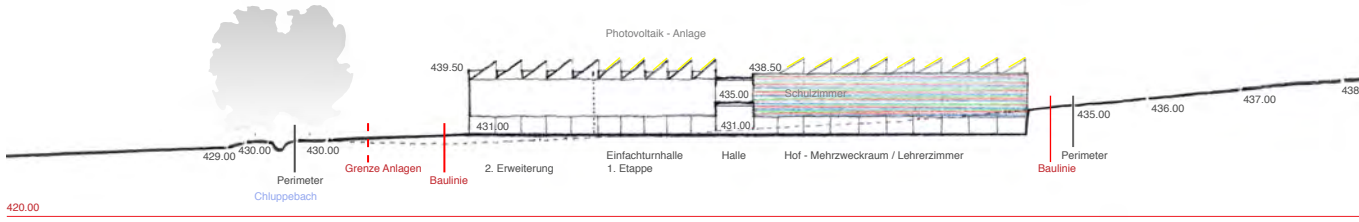
Klassenzimmer / Gruppenraum M 1:200



Arbeitsmodell M 1:50



Querschnitt B-B



Ebene 435.00

